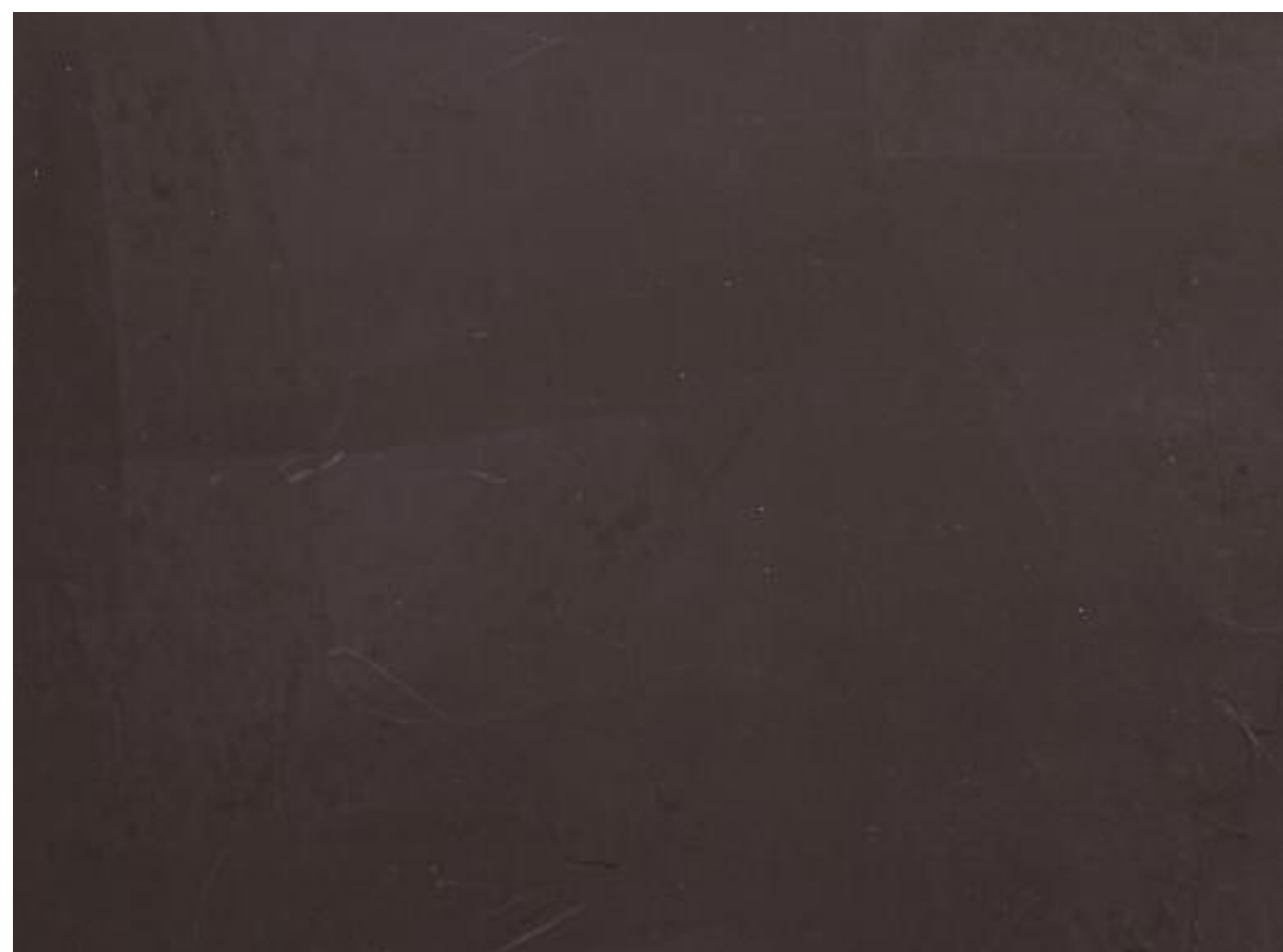


Carénia et Carénia Alliage



Peintures, vernis et produits connexes
NF 130
www.ecolabels.fr

Carénia



C94 T



C99 T



C63 T



C15



C03



C100 T



C65 T



C108



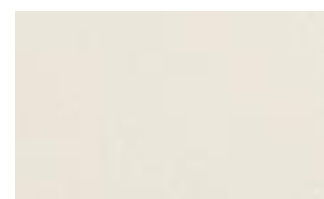
C106

① TEINTES RÉALISÉES À PARTIR DU CARÉNIA BASE SET1
AVANT LE DÉMARRAGE DU CHANTIER, IL EST VIVEMENT CONSEILLÉ DE RÉALISER UNE SURFACE TÉMOIN POUR MAÎTRISER LA DÉPOSE ET LE GESTE ET POUR VALIDER L'ASPECT FINAL DU PRODUIT.

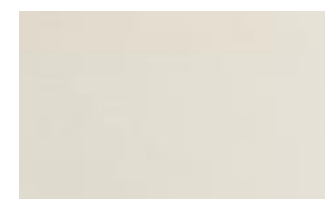
Carénia



C31



C21



C90



BLANC



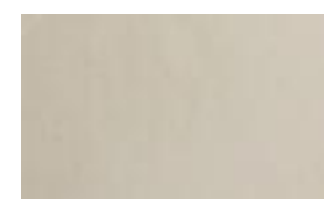
C39



C32



C96



C98



C35



C23



C24



C79



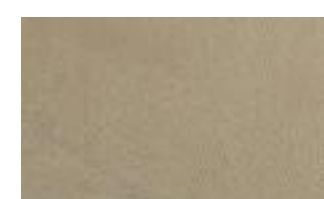
C84 T



C33



C57



C80



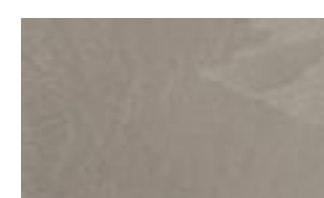
C64 T



C83 T



C82 T



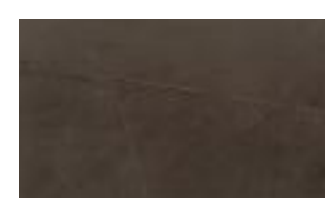
C81 T



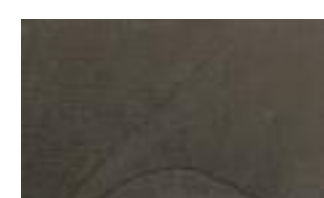
C93 T



C95 T



C97 T



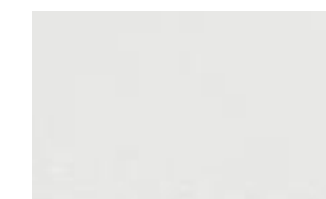
C107 T

LES TEINTES PRÉSENTÉES NE PEUVENT TRADUIRE QU'UNE NOTION DE COLORIS.
L'ASPECT ESTHÉTIQUE FINAL EST DIRECTEMENT FONCTION DE LA NATURE DU SUPPORT ET DE LA MAIN DE L'APPLICATEUR.

Carénia



C02



C01



C66



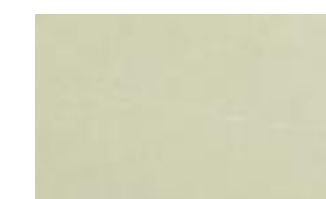
C86



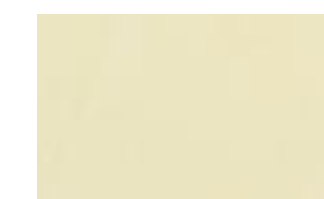
C11



C72



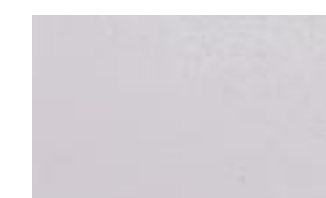
C67



C41



C12



C73



C102 T



C92 T



C75



C54



C68



C44



C19



C105 T



C103 T



C88 T



C76



C55



C104 T



C91 T

① TEINTES RÉALISÉES À PARTIR DU CARÉNIA BASE SET1
AVANT LE DÉMARRAGE DU CHANTIER, IL EST VIVEMENT CONSEILLÉ DE RÉALISER UNE SURFACE TÉMOIN POUR MAÎTRISER LA DÉPOSE ET LE GESTE ET POUR VALIDER L'ASPECT FINAL DU PRODUIT.

Carénia Alliage



C99 + Alliage Nacré



C68 + Alliage Argenté



C98 + Alliage Doré



C102 + Alliage Doré



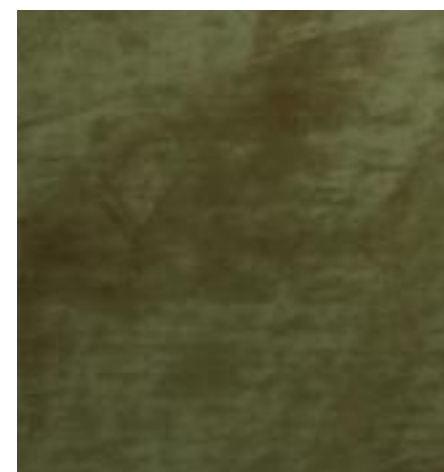
C103 + Alliage Nacré



C79 + Alliage Doré



C100 + Alliage Nacré



C103 + Alliage Cuivré



C30 + Alliage Cuivré

Carénia Alliage



Blanc + Alliage Argenté



C57 + Alliage Nacré



C64 + Alliage Cuivré



C15 + Alliage Argenté



C82 + Alliage Nacré



C105 + Alliage Cuivré



C107+ Alliage Argenté



C94 + Alliage Doré



C84 + Alliage Doré

Carénia Alliage



C94 + Alliage Cuivré



C15 + Alliage Doré



Blanc + Alliage Nacré



C63 + Alliage Argenté

LES TEINTES PRÉSENTÉES NE PEUVENT TRADUIRE QU'UNE NOTION DE COLORIS.
L'ASPECT ESTHÉTIQUE FINAL EST DIRECTEMENT FONCTION DE LA NATURE DU SUPPORT ET DE LA MAIN DE L'APPLICATEUR.

① TEINTES RÉALISÉES À PARTIR DU CARÉNIA BASE SET1
AVANT LE DÉMARRAGE DU CHANTIER, IL EST VIVEMENT CONSEILLÉ DE RÉALISER UNE SURFACE TÉMOIN POUR MAÎTRISER
LA DÉPOSE ET LE GESTE ET POUR VALIDER L'ASPECT FINAL DU PRODUIT.

LES TEINTES PRÉSENTÉES NE PEUVENT TRADUIRE QU'UNE NOTION DE COLORIS.
L'ASPECT ESTHÉTIQUE FINAL EST DIRECTEMENT FONCTION DE LA NATURE DU SUPPORT ET DE LA MAIN DE L'APPLICATEUR.



Système :

- Impression adaptée au support
- 1^{ère} passe de Carénia (200 à 250 g/m² maximum)
- 2^{ème} passe de Carénia (150 g/m² maximum)
- Ratisage avec Alliage Argenté, Cuivré, Doré ou Nacré (40 g/m²)

Conditionnement :

Carénia : 5 et 20 kg
Alliage Argenté, Cuivré, Doré ou Nacré : 1 litre

Pour tous renseignements complémentaires ou pour la mise en œuvre,
se reporter aux fiches techniques correspondantes.


www.seigneurie.com

Immeuble les Fontaines - 10, rue Henri-Sainte-Claire-Deville
92565 Rueil-Malmaison cedex
Tél. : 01 57 61 00 00